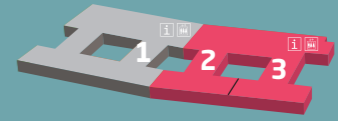


- 1 Espace fermé
- 2 Pneumologie
- 3 Médecine interne
- 4 Pédiatrie
- 5 ORL / Ophtalmologie
- 6 Hôpital de semaine chirurgical
- 7 Gynécologie / Chirurgie viscérale
- 8 Chirurgie orthopédique
- 9 Service de Médecine polyvalente d'urgence
- 10 Oncologie

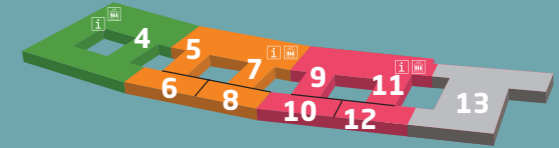
- 11 Hépatogastro-entérologie
- 12 Unité de Soins palliatifs
- 13 Espace fermé
- 13 Bis Bloc opératoire
- 14 Maternité
- 15 Grossesses hauts risques
- 16 Chirurgie orthopédique
- 17 Chirurgie viscérale
- 18 Cardiologie
- 19 Hôpital de semaine Médecine

- 20 Neurologie
- 21 Diabétologie / Endocrinologie
- 22 Néphrologie / Dialyse
- 23 Consultations Pédiatrie / Néonatalogie
- 24 Consultations Gynéco / Obstétrique
- 25 Consultations Chirurgie
- 25 Bis Kinésithérapie / DAMPS
- 26 Consultations Médecine
- 27 Hôpital de jour Médecine / Oncologie
- 28 Restaurant

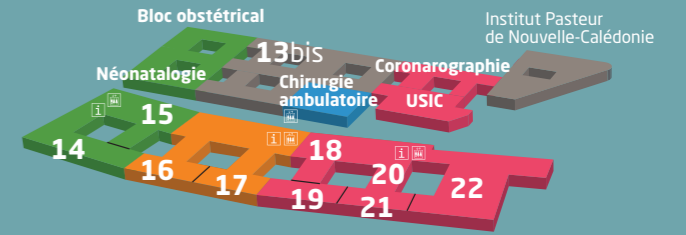
### Niveau 3



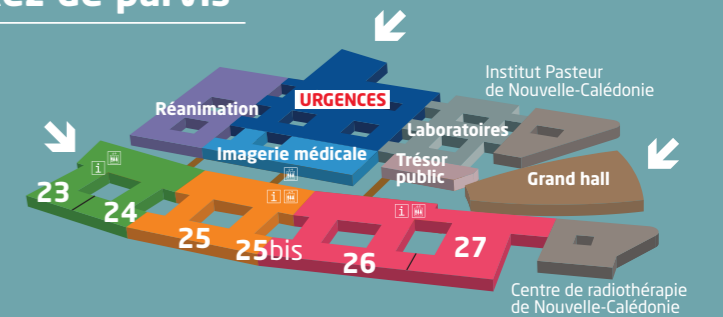
### Niveau 2



### Niveau 1



### Rez-de-parvis



### Rez-de-jardin

