



## LE DOSSIER

# Le plan de formation du personnel non-médical 2009

**L'Ouvre-Boîte vous présente le nouveau plan de formation validé pour l'année 2009. Il est l'expression de la politique de formation de l'établissement. Il s'articule autour de propositions de formations réglementaires et de mise en sécurité du patient et du salarié et de formations promotionnelles.**

Il prend en compte les projets de service ainsi que les attentes individuelles des salariés. Il anticipe sur les besoins futurs en compétence et se cale aux innovations.

### ► Les formations réglementaires et de mise en sécurité du patient et du salarié

#### - Les soins et la rééducation

21 formations : Dépistage et traitement précoce des jeunes enfants IMC ; Explorations fonctionnelles neurologiques ; Certificat clinique de stomathérapie ; Kiné respiratoire en pédiatrie et réanimation néonatale ; Sensibilisation douleur...

Les nouveautés : Les positions d'accouchement, méthode de Gasquet ; Prévention et traitement de l'escarre, AFGSU1.

#### - Attestation de Formation aux Gestes et Soins d'Urgence (AFGSU) Niveau 1.

Cette formation répond à une volonté de l'établissement qui souhaite que l'ensemble du personnel soit formé aux gestes d'urgences et pas uniquement les soignants. 400 personnes seront formées en 2009 par groupe de 10.

Ses objectifs : l'acquisition par les professionnels travaillant au CHT, des connaissances nécessaires à l'identification d'une urgence à caractère médical et à sa prise en charge seul ou en équipe en attendant l'arrivée de l'équipe médicale. La formation est dispensée par le Centre d'Enseignements des Soins d'Urgence de Nouvelle-Calédonie (CESU 988) qui vient tout juste d'ouvrir ses portes (cf. rubrique « A la rencontre de » en page 6).

#### - L'hémovigilance

2 formations : Hémovigilance et bonnes pratiques transfusionnelles ; Bonnes pratiques de transport et d'acheminement des produits sanguins.



Mélody Henri, Cellule formation

#### - L'hygiène hospitalière

5 formations : Initiation à l'hygiène hospitalière ; Hygiène hospitalière, BRM et isolement...

#### - La stérilisation

2 formations : Bonnes pratiques de stérilisation ; Conducteur d'autoclave.





#### - L'accueil

3 formations : Accueil des patients en imagerie médicale ; Accueil du public aux urgences, Journée d'accueil des nouveaux salariés.

#### - La qualité

3 formations : Sensibilisation aux Evaluations des Pratiques Professionnelles ; Méthodologie de mise en place des EPP...

#### - Le management

7 formations : Gestion de projet ; Evaluation de formation ; Décompte du temps de travail...  
Une nouveauté : le module cadre

#### Module cadre

Ce cycle de formation est proposé à l'ensemble des cadres et des agents de maîtrise. Son objectif est d'uniformiser les types de management selon une politique institutionnelle préalablement établie.

**La formation au CHT en 2009, c'est près de 97 000 heures de formation proposées.**

#### ► L'adaptation à l'emploi et à la formation promotionnelle

La formation au sein du CHT est au cœur de la politique des ressources humaines avec une forte volonté que chaque individu s'épanouisse et se développe par et dans son travail tout en assurant le meilleur développement de l'établissement.

#### Les formations d'adaptation à l'emploi et promotionnelles proposées :

Mise à jour des compétences aide soignant ; Atelier de Raisonnement Logique (ARL) ; Formation permanente de l'équipe de sécurité incendie...

#### - Les formations qualifiantes

IDE ; IBODE ; IADE ; IDE puéricultrice ; Aide soignant ; Cadre de santé.

#### - La Validation des Acquis de l'Expérience (VAE)

La VAE est une démarche qui permet de valider tout ou partie d'un diplôme, titre ou certificat de qualification professionnelle au regard de l'expérience professionnelle ou extra professionnelle. Le plan de formation 2009 prévoit un éventuel accompagnement des salariés dans cette démarche pour 270 heures au total.

#### - La préparation au concours

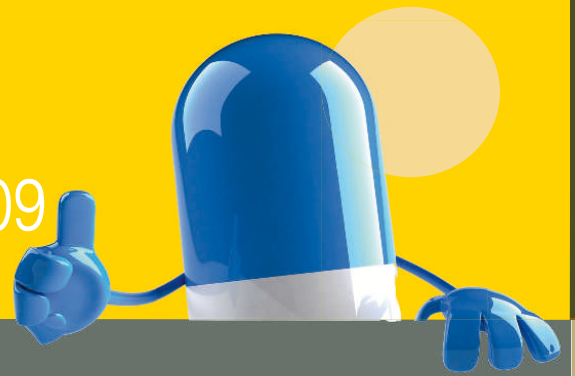
Il est prévu cette année d'accompagner des agents souhaitant suivre sur le territoire une formation de préparation aux concours (IDE, cadre et administratif).





# LE DOSSIER

## Le plan de formation 2009



### - Les nouveautés

#### - Bilans professionnels et bilans de compétence

L'objectif est de faciliter un éventuel reclassement et de permettre ainsi aux agents en « difficulté » de reprendre une activité compatible avec leurs restrictions. Le bilan est une démarche réservée aux agents n'ayant plus la capacité (pour quelque raison que ce soit) d'exercer leur emploi. Il est réalisé par un consultant externe qui a pour mission d'accompagner l'agent dans l'élaboration du projet professionnel nécessaire à son reclassement. 4 bilans sont prévus pour 2009. Le choix des agents ainsi que l'inscription à une telle démarche sont du ressort de la DRH.

#### - Formation de reclassement professionnel

La formation peut être un moyen nécessaire à l'aboutissement du projet professionnel des agents ayant bénéficié d'un bilan professionnel.

#### - La sécurité

13 formations : Manutention du malade ; Incendie ; Hélicoptère recyclage ; gaz médicaux...

#### - L'informatique et la bureautique

3 formations : Initiation à Windows, VoIP, PCIE.

Le gros volet cette année :

#### Initiation à l'environnement Windows

Ses objectifs : donner la capacité d'utiliser les fonctions essentielles de l'environnement Windows et permettre au personnel formé d'être suffisamment rodé à son utilisation pour appréhender la formation au logiciel de gestion du dossier patient informatisé dans de bonnes conditions.

Cette formation répond à la volonté de l'établissement à ce que tout le personnel du CHT soit opérationnel, début 2010, sur le dossier informatisé du patient.

- L'anglais, la technique, les offres inter collectivité de l'IFAP, les stages et participations à des salons-conférences...



**Cette présentation des formations est loin d'être exhaustive, de nombreuses autres formations sont proposées, n'hésitez donc pas à vous renseigner en vous procurant le plan de formation 2009 qui est disponible dans chaque service, auprès des cadres, sur intranet et à la DRH.**

**Chaque demande de formation doit répondre à un besoin, parlez-en à votre cadre puis à la Cellule formation de la DRH qui est votre disposition pour parler de votre avenir : [m.henry@cht.nc](mailto:m.henry@cht.nc) ou [g.vanlaethem@cht.nc](mailto:g.vanlaethem@cht.nc)**